



Tergitol TTC-NKS

Version: 11/2022
M&S Artikelnummern: 1220 (50 / PK) und 1220-H (100 / PK)
Form: Dehydrierte Nährkartonscheiben 50 mm in Petrischalen, steril
Farbe: Bläulich
Lagerung: Dunkel und trocken bei Raumtemperatur
Haltbarkeit: 2 Jahre nach Sterilisation

Zweckbestimmung und Anwendungsbereich

Die Tergitol TTC-NKS werden für den Nachweis und die Bestimmung der Koloniezahl von *Escherichia coli* und coliformen Keimen in Trinkwasser und Lebensmitteln eingesetzt. Die Zusammensetzung des Mediums ist modifiziert nach DIN EN ISO 9308-1 (2000). Mit den Tergitol TTC-NKS lassen sich coliforme Keime selektiv kultivieren und differenzieren. Das in der NKS enthaltene Tergitol-7 hemmt dabei das Wachstum gram-positiver Keime. TTC (Triphenyltetrazoliumchlorid) wird von den meisten Keimen zu rotem Formazan umgebaut. Coliforme Keime können Laktose verwerten. Die dabei entstehende Säure bewirkt einen Umschlag des pH-Indikators Bromthymolblau von blau nach gelb. Die Herstellung und Qualitätsprüfung erfolgt in Konformität mit den Anforderungen der DIN EN ISO 11133:2020-10.

Typische Zusammensetzung

Casein, enzymatisch verdaut	8,0 g/l
Hefeextrakt	5,0 g/l
Fleischextrakt	5,0 g/l
Laktose	18,0 g/l
Tergitol-7	0,1 g/l
Bromthymolblau	0,03 g/l
TTC	0,025 g/l

pH-Wert bei 25 °C 7,2 ± 0,2

Mikrobiologische Qualitätskontrolle

Mikrobielle Kontamination

Inkubationsbedingung: 3 Tage bei Raumtemperatur ; Spezifikation: kein Wachstum

Produktivität Quantitativ mittels Membranfiltrationsverfahren

Inkubationsbedingung: 21 ± 3 h bei 36 ± 2 °C; Beimpfungskonzentration: 50 – 120 KBE

Organismus	Teststamm	Spezifikation	Erscheinungsbild
<i>Escherichia coli</i>	WDCM 00179	$P_R \geq 0,5$	Gelb-orange Kolonien, gelbe Verfärbung des Mediums
<i>Klebsiella aerogenes</i>	WDCM 00175	$P_R \geq 0,5$	Gelbe bis bräunliche Kolonien mit gelblichem Hof

P_R Produktivitätsverhältnis (Wiederfindungsrate)



Selektivität Qualitativ

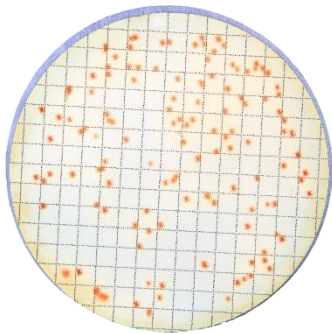
Inkubationsbedingung: 21 ± 3 h bei 36 ± 2 °C; Beimpfungskonzentration: 10.000 - 1.000.000 KBE

Organismus	Teststamm	Spezifikation	Erscheinungsbild
<i>Enterococcus faecalis</i>	WDCM 00009	Vollständige Hemmung	Vollständig gehemmt

Spezifität Qualitativ

Inkubationsbedingung: 21 ± 3 h bei 36 ± 2 °C; Beimpfungskonzentration: 50 – 120 KBE

Organismus	Teststamm	Spezifikation	Erscheinungsbild
<i>Pseudomonas aeruginosa</i>	WDCM 00025	Wachstum	Rötliche Kolonien mit blauem Hof im Medium



Reinkultur von *Escherichia coli* nach 24 Stunden bei 37 °C